

ISOLAMENTO
TETTI
SOTTOTETTI
CONTROSOFFITTI
MURI
FACCIAE



Triso Hybrid³

ISOLANTE TERMORIFLETTENTE ALVEOLARE
CON BARRIERA AL VAPORE INTEGRATA



17
EN 13984 : 2013



LA SOLUZIONE VERSATILE PER INTERNI ED ESTERNI

IL SISTEMA PER L'ISOLAMENTO DI COPERTURE, PARETI E SOLAI
ALL'ESTERNO E ALL'INTERNO

Unisce la tecnologia di isolamento termoriflettente di ultima generazione con la funzione di barriera al vapore per una protezione efficace della casa.

UTILIZZABILE IN COMBINAZIONE CON :

RESISTENZA TERMICA
UNI EN 16012

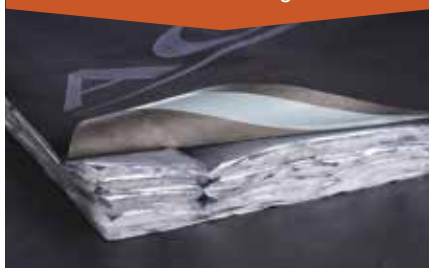
R CON 2 LAME D'ARIA **R = 4,05 m²k/W**

R INTRINSECA **R = 2,75 m²k/W**

CALORE SPECIFICO: 1.640 J/kgK

Boost'R Hybrid³

Isolante termoriflettente alveolare
con schermo HPV integrato



Informazioni sul livello di emissione di sostanze volatili nell'aria interna che presenta un rischio di tossicità per inalazione su una scala di classe che va da A+ (emissioni molto basse) a C (emissioni elevate).

ISOLAMENTO
ACUSTICO



COMFORT
ESTATE/INVERNO



IMPERMEABILITÀ
ALL'ACQUA



IMPERMEABILITÀ
ALL'ARIA



UN ISOLAMENTO
CERTIFICATO

FACILITÀ DI POSA
IN OPERA



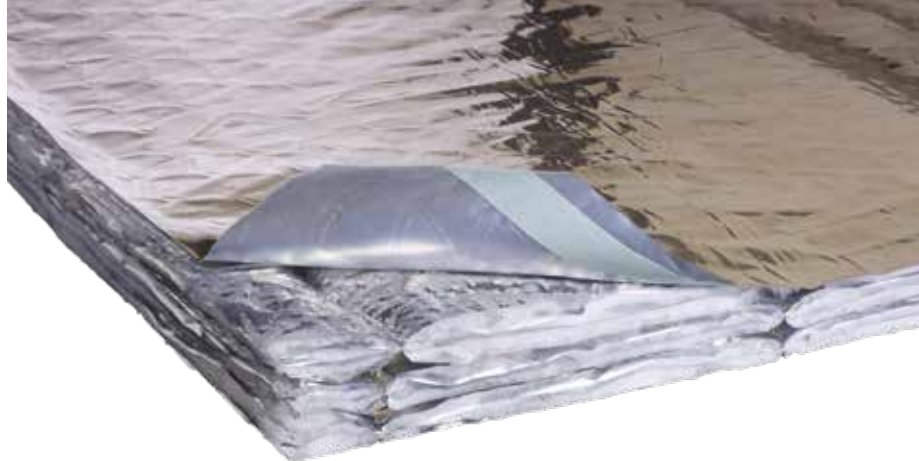
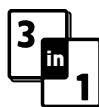
FLESSIBILE



LINGUETTA
ADESIVA



ISOLAMENTO
TERMICO
ACUSTICO
IMPERMEABILITÀ



LEGGERO
E FACILE
DA POSARE



RAPIDITÀ
DI POSA



SOLUZIONE
SANA
E SALUBRE



UNA FACILITÀ
DI POSA
INCOMPARABILE

Triso Hybrid³

UNA TOTALE TENUTA ALL'ACQUA E ALL'ARIA

Beneficiando di una classificazione W1 secondo le norme UNI EN 1928 metodo A, gli isolanti Actis sono intrinsecamente impermeabili. Inoltre, il loro utilizzo permette di ottenere un isolamento continuo perfettamente ermetico secondo la norma UNI EN 12114.

UN ISOLAMENTO AD ALTE PRESTAZIONI

Gli isolanti Actis consentono di ridurre significativamente il consumo energetico degli edifici, e di fornire un maggiore comfort e un migliore controllo del bilancio energetico beneficiando al tempo stesso degli incentivi fiscali per la ristrutturazione e la riqualificazione energetica.

UN GRANDE COMFORT AMBIENTALE

Grazie alla sua tecnologia termoriflettente che offre un'elevata resistenza termica, gli isolanti Actis forniscono non solo benessere termico in inverno, ma anche una protezione molto efficace contro il calore in condizioni estive sotto forma di radiazione.

UN ISOLAMENTO MOLTO EFFICACE

I componenti degli isolanti Actis sono flessibili, assorbenti e intrinsecamente ermetici. Realizzati nel rispetto delle regole tecniche, consentono di ottenere buone prestazioni di isolamento acustico e contribuiscono così al miglioramento del comfort indoor degli occupanti.

UN ISOLANTE FACILE E SICURO DA POSARE

Gli isolanti termoriflettenti Actis sono leggeri e poco ingombranti. La posa in opera è facile e veloce, e sono disponibili diversi accessori per ottimizzare le lavorazioni. Gli isolanti Actis non contengono fibre irritanti o agenti chimici nocivi, e non richiedono alcun dispositivo di protezione degli occhi o delle vie respiratorie.

GLI ACCESSORI



NASTRO MULTIDHÉSIF



CUTTER



LAME DI RICAMBIO
PER CUTTER ACTIS



SEGA SPECIALE
HYBRIS



FISSAGGI ISOCLIP



sia

PRODOTTO ECOLOGICO 100% RICICLABILE

R

CODICE C.E.R.

15 01 06



ESEMPI DI POSA



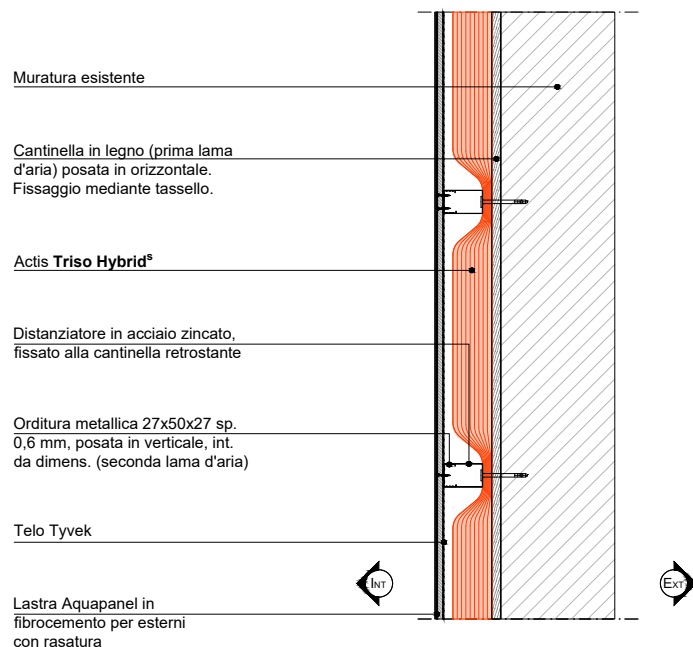
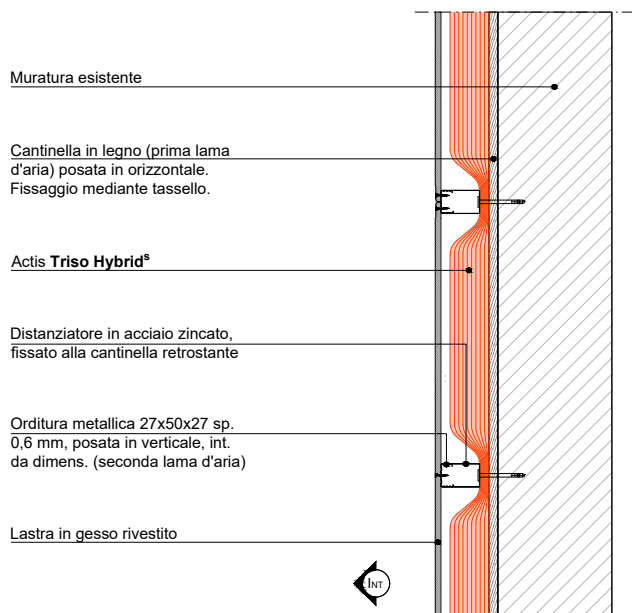
R della stratificazione
del muro* = **4,80** m²k/W

U = **0,21** W/m²K



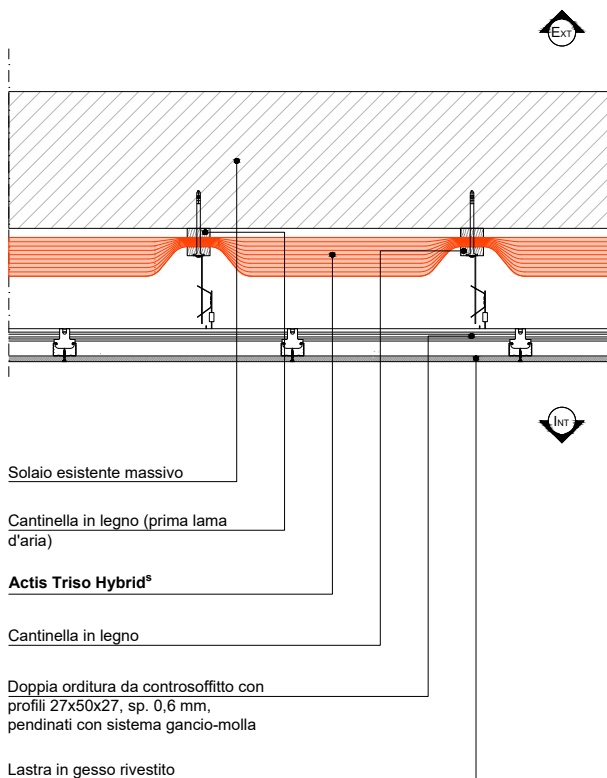
R della stratificazione
del muro* = **4,80** m²k/W

U = **0,21** W/m²K



R della stratificazione
del tetto* = **4,50** m²k/W

U = **0,22** W/m²K



*calcoli realizzati con il software PAN

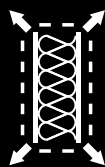
ALTRE APPLICAZIONI



SOLUZIONE IDONEA AI BONUS FISCALI PER RIQUALIFICAZIONE ENERGETICA

Le soluzioni di isolamento ACTIS, la cui resistenza termica è stata misurata secondo la norma UNI EN 16012 e calcolata secondo la norma UNI EN ISO 6946, consentono di beneficiare degli incentivi fiscali per la riqualificazione energetica, subordinatamente al raggiungimento dei valori di ammissibilità richiesti.

SCHEDA TECNICA



DIMENSIONI

Superficie : **16 m²**
Larghezza : **1,6 m***
Lunghezza : **10 m**
Massa superficiale : **665 g / m² (+/- 10%)**
Spessore : **45 mm (+/-10 mm)**

* di cui 0,1 m di linguetta sporgente adesiva

RESISTENZA TERMICA

UNI EN 16012

R CON 2 LAME D'ARIA

R = 4,05 m²k/W

R INTRINSECA

R = 2,75 m²k/W

CALORE SPECIFICO: 1.640 J/kgK

Emissività dei film esterni 0,05 / 0,05

CARATTERISTICHE DICHIARATE

FOGLIO PLASTICO ED ELASTOMERO USATO COME BARRIERA AL VAPORE (TIPO A)

Caratteristiche principali		
Impermeabilità all'acqua	Impermeabile a 2 kPa	EN 13984 : 2013
Proprietà di trasmissione del vapore d'acqua	Sd > 200 m	
Resistenza al taglio dei giunti	> 40 N / 50 mm	
Reazione al fuoco	NPD	
Sostanze pericolose	Nessuna	
Proprietà di trazione		
Forza di trazione massima longitudinale	> 400 N / 50 mm	EN 13984 : 2013
Forza di trazione massima trasversale	> 200 N / 50 mm	
Allungamento longitudinale	> 15%	
Allungamento trasversale	> 5%	
Resistenza alla lacerazione da chiodo		
Direzione longitudinale	> 225 N	EN 13984 : 2013
Direzione trasversale	> 225 N	
Durabilità		
Durabilità dopo l'invecchiamento	Test riuscito	EN 13984 : 2013

Dichiarazione di prestazione completa disponibile su www.actis-isolamento.com

CONFEZIONAMENTO - Rotolo da 16 m² (10 x 1,6 m)

Codice	Unità di vendita	Numero di rotoli / Pallet	Numero di m ² / Pallet	Peso netto (Kg)	Codice EAN
81022R	Pallet	24	384	264	3570432248846

PRECAUZIONI CONTRO IL FUOCO

L'isolante Triso Hybrid' è classificato nella categoria F secondo il sistema di classificazione EUROCLASSE. Non esporre mai il prodotto a una fonte di calore intenso (saldatura, fiamma, scintille, ecc.).

Camini, inserti, recuperatori di calore, luci a basso voltaggio e altre sorgenti intense di calore: in nessun caso Triso Hybrid' è consigliato per isolare una canna fumaria, un inserto o un recuperatore di calore.

Mantenere una distanza minima di 20 cm per l'isolamento di pareti, soffitti, solai, tetti, situati in prossimità di camini, condotti, inserti, collettori, e in generale di qualsiasi fonte di calore superiore a 80°C. Rispettare ugualmente la distanza minima di 20 cm tra l'isolante ACTIS e tutta l'illuminazione a bassa tensione (alogeni, LED, ecc.) o il relativo trasformatore.

SALDATURA

In caso di saldatura, rimuovere l'isolante ACTIS, anche in presenza di un rompifiamma, e assicurarsi sempre che l'isolante non sia esposto alla proiezione di detriti infiammati o scintille.

RAGGI UV

Al fine di evitare l'esposizione prolungata dell'isolante ai raggi UV, la posa della copertura deve essere completata entro otto giorni dalla posa dell'isolamento.

ACTIS

INNOVAZIONE PER UN MIGLIOR ISOLAMENTO

sede centrale
30, avenue de Catalogne
11300 Limoux (Francia)



TEL. : (+39) 338 1851098
assistenza@actis-isolation.com
www.actis-isolamento.com